

# ULTRATHERLIFT

## Radiofrequenza viso-corpo

La radiofrequenza agisce trasmettendo calore alla pelle aumentando la temperatura interna fino a circa 40°C. In questo modo si favorisce la fuoriuscita dei trigliceridi dagli adipociti, che vengono poi eliminati naturalmente.



L'azione principale della radiofrequenza è la generazione di calore nel tessuto sottocutaneo, grazie alla resistenza incontrata, in modo non invasivo e senza danno all'epidermide, con conseguente aumento dell'attività dei fibroblasti, responsabili della produzione di acido ialuronico, collagene ed elastina, denaturazione e contrazione delle fibre collagene (immediato effetto lifting di stiramento e compattamento) e riduzione di volume delle ghiandole sebacee.

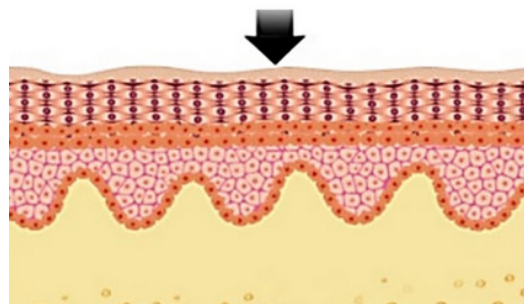
E' inoltre immediatamente visibile un miglioramento della microcircolazione che induce alla lipolisi (demolizione) dei grassi, con conseguente eliminazione delle tossine e dei depositi adiposi, tonificazione drenaggio e ristrutturazione dei tessuti. La Aumentando la temperatura interna fino a circa 40°C, favorisce la fuoriuscita dei trigliceridi dagli adipociti, che vengono poi eliminati naturalmente.

Ottima sia per il viso che per il corpo

## PER IL VISO



La contrazione delle fibre collagene genera l'effetto di rassodamento della pelle



la nuova crescita di collagene rassoda ulteriormente la pelle nel tempo, con un miglioramento continuo fino a sei mesi



Sul viso, grazie alla contrazione delle fibre di collagene, si ottiene un temporaneo "effetto lifting", che conferisce alla pelle un aspetto più giovane e tonico. Inoltre migliora i pori dilatati, l'acne e ripristina il tono cutaneo.

# PER IL CORPO



Grazie al riscaldamento profondo e controllato degli strati di grasso sottocutanei, gli effetti di rassodamento dei tessuti e di aumento della circolazione sanguigna fanno sì che i depositi di grasso vengano drenati attraverso il sistema linfatico, riducendo la comparsa della cellulite, e migliorando sensibilmente il tono della pelle.

## **È utilizzata per**

- Ridurre la flaccidità cutanea e migliorarne la compattezza
- Trattare cellulite e adiposità localizzata.
- Migliorare l'elasticità e il tono della pelle su viso e corpo
- Accelera il metabolismo aumentando la circolazione sanguigna.
- Eliminare le tossine in eccesso.
- Favorire il drenaggio

# ULTRATHERLIFT

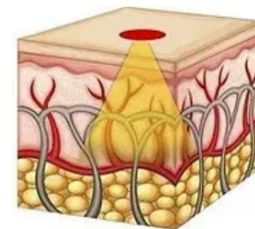


La radiofrequenza monopolare (capacitiva) lavora ad una maggiore profondità rispetto alla bipolare (resistiva) che, avendo entrambi i poli, positivo e negativo, disposti sul manipolo, genera un calore ed effetti decisamente più superficiali.

## Caratteristiche tecniche:

Frequenza: 500 KHz  
Potenza massima: 50W  
Schermo: touch screen  
Modalità: alternata, pulsata, costante  
Tipologia: capacitiva  
Manipoli: 1 viso + 1 corpo  
Elettrodi: n. 8

RF MONOPOLARE



RF BIPOLARE

